

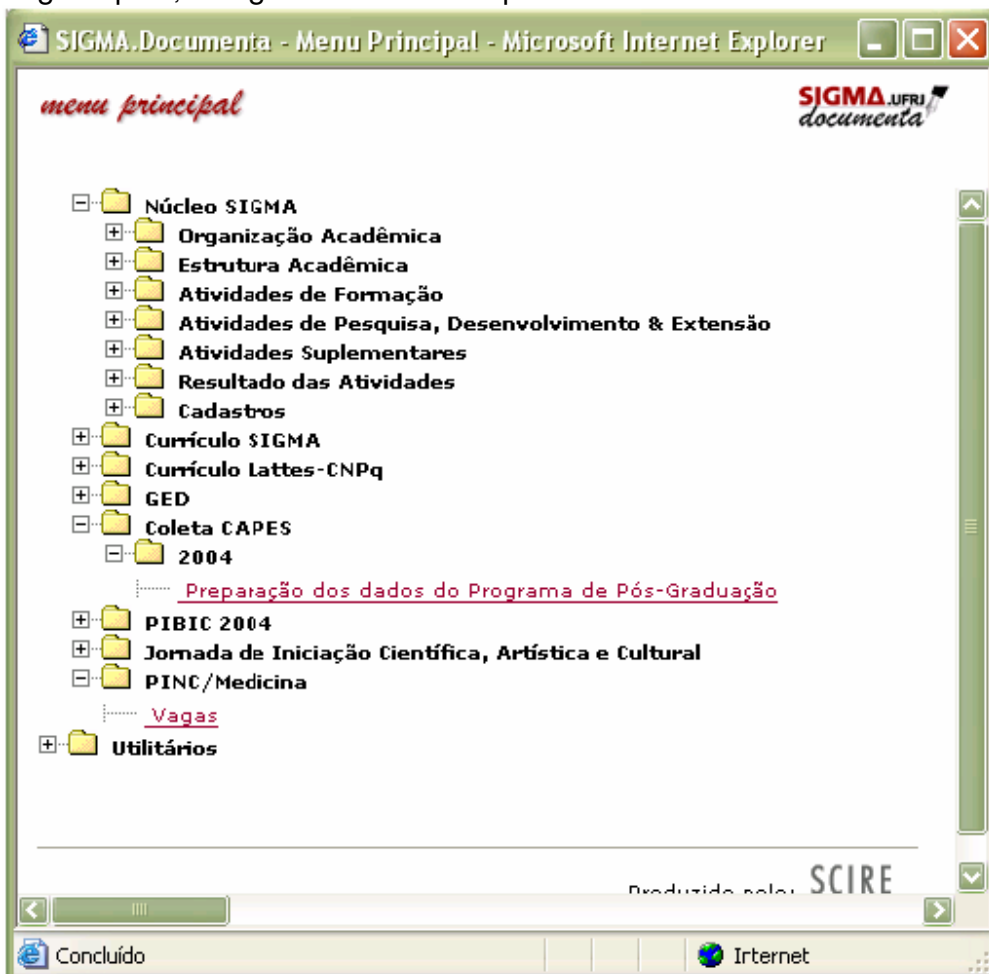
## Instruções para cadastrar produção no Sigma



Na página [www.sigma.ufrj.br](http://www.sigma.ufrj.br) efetue o login após clicar no botão :  
Preencha então, com o seu login e senha, clique em ok.

Verifique os dados iniciais e em seguida, clique ok.

Logo depois, a seguinte Janela irá aparecer:



Clique em **Resultado das atividades** e em seguida, clique em **Produção Intelectual**.

Esta é a etapa onde o registro da produção intelectual é feito.

Primeiramente, é preciso definir o tipo de produção (use a setinha para selecionar o tipo de produção desejada), feito isso, clique em **Nova**



Registro de Produção Intelectual

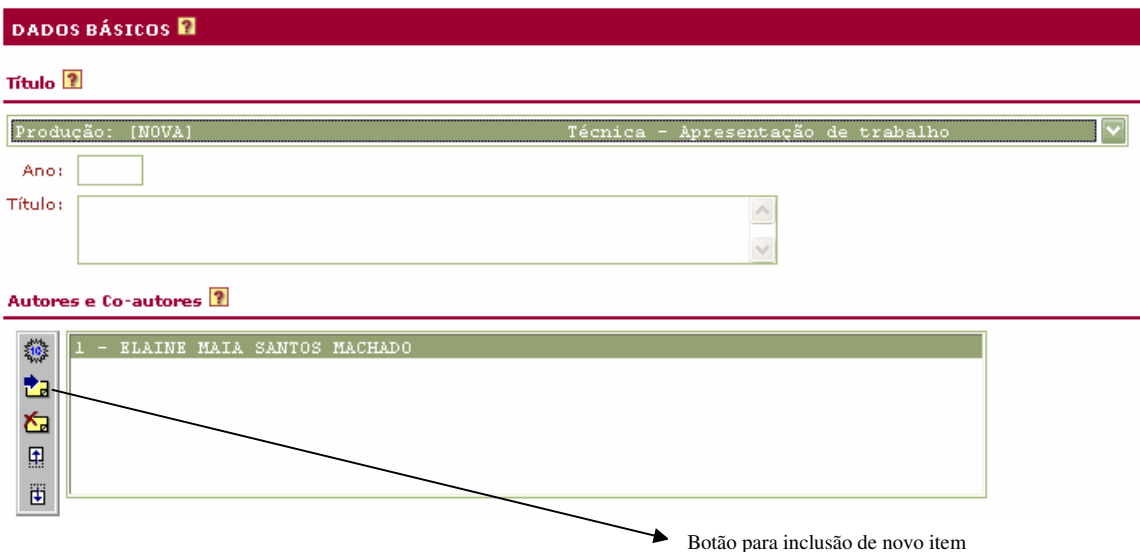
Área e Tipo:

**Nova** **Baseada em Modelo**

Setinha

Para exemplificação do processo, o registro descrito abaixo é de uma Produção Técnica - Apresentação de Trabalho.

O início do registro é feito com o preenchimento dos Dados básicos, que são:



**DADOS BÁSICOS**

**Título**

Produção: [NOVA] Técnica - Apresentação de trabalho

Ano:

Título:

**Autores e Co-autores**

1 - ELAINE MAIA SANTOS MACHADO

Botão para inclusão de novo item

Para a inclusão de co-autores, use o segundo botão à esquerda (incluir novo item) e selecione por meio de busca os co-autores.

A próxima etapa para o registro de produção é chamada de Detalhamento. Nos campos a serem preenchidos estão informações utilizadas como exemplo.

SIGMA.Documenta - Microsoft Internet Explorer

PRODUÇÃO INTELECTUAL

SIG doc

Posicionar: [INÍCIO]

**DETALHAMENTO**

Técnica - Apresentação de trabalho

Natureza: Comunicação

Evento: II Semana de Estudos de Letras  
(Máx. 255 caracteres)

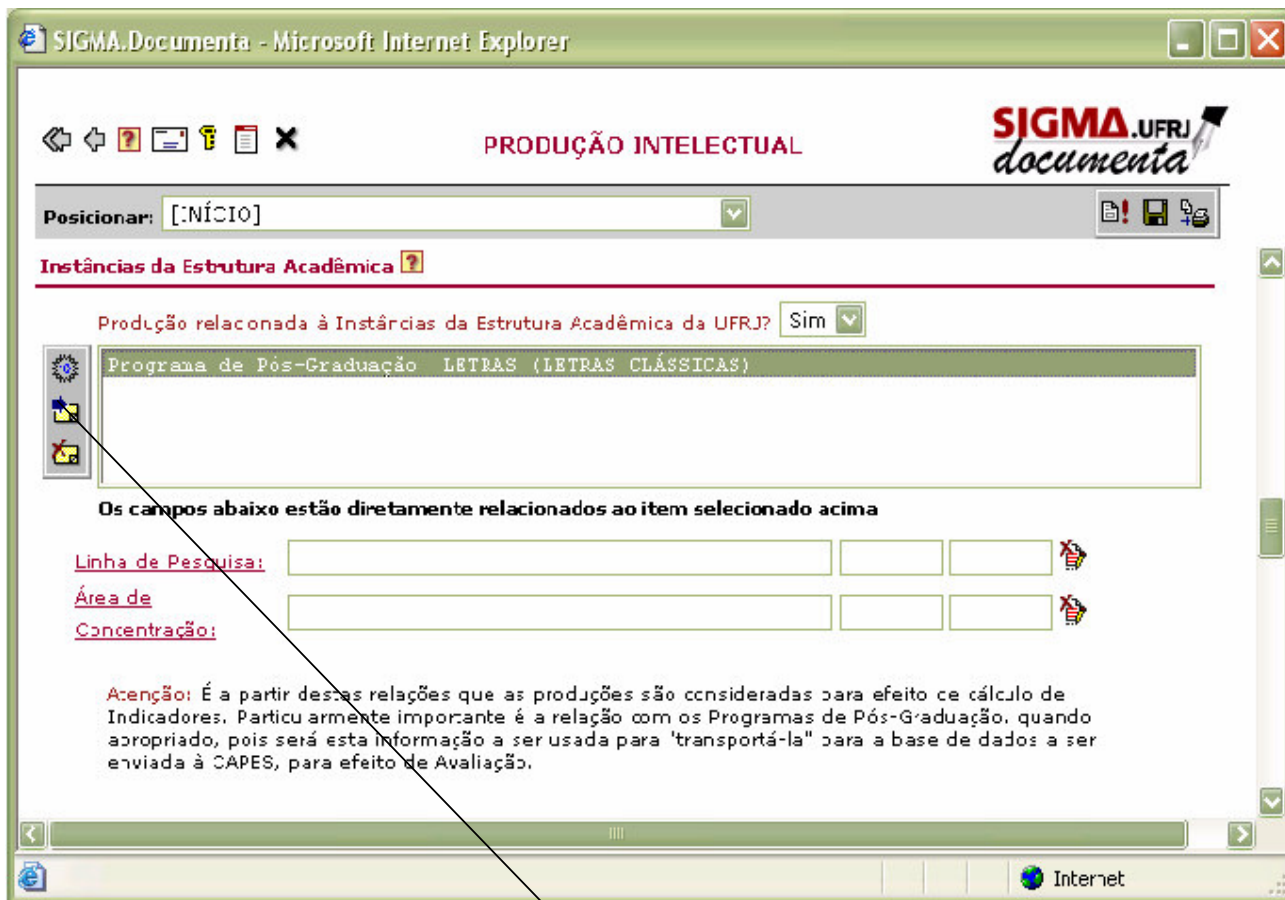
Instituição promotora: Faculdade de Letras da UFRJ  
(Máx. 255 caracteres)

Idioma: Português

Local: Faculdade de Letras da UFRJ  
(Máx. 255 caracteres)

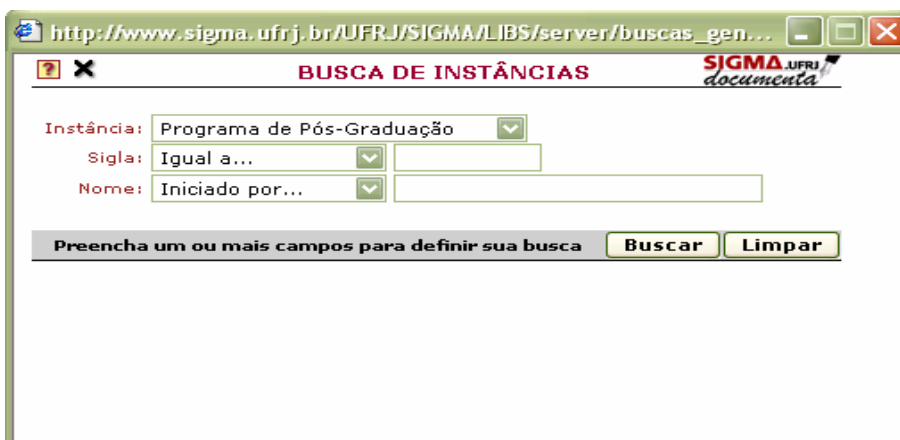
Cidade: Rio de Janeiro  
(Máx. 255 caracteres)

Esta segunda parte é chama de Relação com a UFRJ. Onde temos:  
Para a pergunta, "Produção relacionada à Instâncias da Estrutura Acadêmica da UFRJ?", responder: "**Sim**".  
Posteriormente, clicar no segundo botão à esquerda (incluir novo item).



Após clicar neste botão, busque pelo seu programa e inclua-o no cadastro.

A seguinte janela será automaticamente aberta:



No campo nome, selecione a opção "que contenha" e digite o nome do seu programa.

---

O Próximo passo é incluir a Linha de pesquisa e a área de concentração:

Os campos abaixo estão diretamente relacionados ao item selecionado acima

Linha de Pesquisa:



Área de Concentração:



Nesta etapa, clique na Linha de pesquisa e selecione a apropriada, a Área de concentração será preenchida automaticamente.

Inclua o seu projeto utilizando o primeiro botão à esquerda (incluir novo item) através da janela de busca que será aberta.

**Projetos** 



Incluir novo item

---

Esta próxima parte é chamada de Contexto, onde temos:

**Áreas de Conhecimento** 



Inclua as áreas de conhecimento após a busca feita utilizando o botão "incluir novo item".

As palavras-chave são digitadas e incluídas posteriormente também utilizando o botão "incluir novo item".

**Palavras Chave** 

Palavra:



Esta é a última etapa a ser preenchida. Temos, então:

**VÍNCULO COM TRABALHO DE CONCLUSÃO (STRICTO-SENSU) ?**

Possui vínculo?  Concluído:  Ano da Conclusão:

Orientador: 

**Trabalho de Conclusão da UFRJ**

---

Programa:

Curso:

**Trabalho de Conclusão de OUTRA Instituição**

---

	Sigla	Nome	País
IES:	<input type="text"/>	<input type="text"/>	<input type="text"/>
Nível:	<input type="text"/>	<input type="text"/>	<input type="text"/>

O preenchimento dessa parte vai de acordo com as especificidades de cada produção.

Não esqueça de salvar os dados cadastrados clicando no botão "salvar" (o disquetinho) que aparece na parte direita superior da tela.

